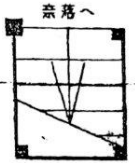


| | |
|---------|----|
| 707-コネク | 30 |
| | 31 |
| | 32 |

| | |
|---------|----|
| 707-コネク | 27 |
| | 28 |
| | 29 |

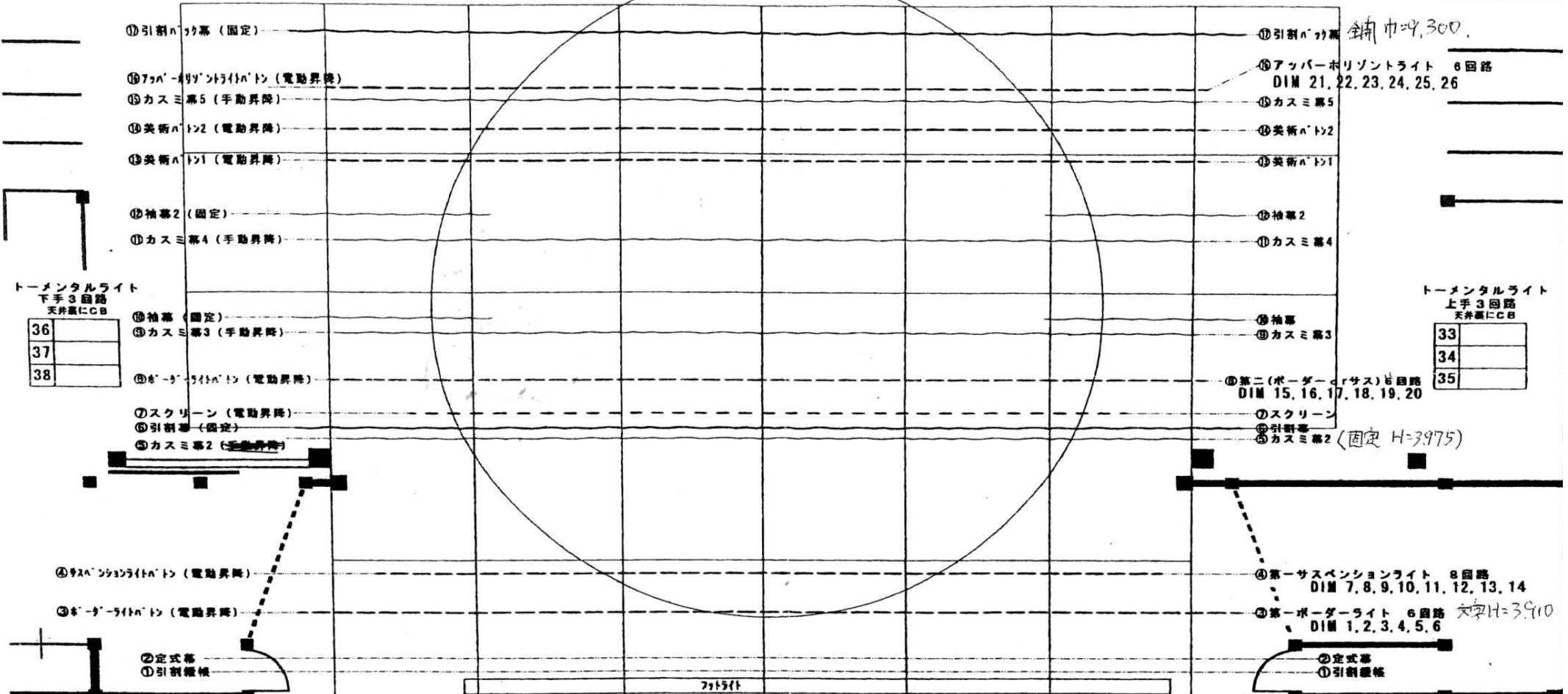


⑬水平ソケット (固定)

⑬水平ソケット

松戸羽 W=10,800 H=5,800

07-ネジソケット



トーマタルライト
下手3回路
天井裏にCB

| |
|----|
| 36 |
| 37 |
| 38 |

トーマタルライト
上手3回路
天井裏にCB

| |
|----|
| 33 |
| 34 |
| 35 |

CB 庫裏に設置

| | |
|----|----|
| 39 | 42 |
| 40 | 43 |
| 41 | 44 |

フロントライト下手2回路

| |
|----|
| 47 |
| 48 |

シーリングライト 4回路

| | | | |
|----|----|----|----|
| 52 | 51 | 50 | 49 |
|----|----|----|----|

フロントライト上手2回路

| |
|----|
| 45 |
| 46 |

八千代座
舞台設備図

④第一サスペンションライト 8回路
DIM 7, 8, 9, 10, 11, 12, 13, 14
③第一ボーダーライト 6回路
DIM 1, 2, 3, 4, 5, 6
文字H=3910

⑤第二(ボーダー)ライト 6回路
DIM 15, 16, 17, 18, 19, 20
⑦スクリーン
⑧引割幕
⑨カスミ幕2 (固定 H=3975)

⑩引割幕 全巾巾=4,300
⑪アップー水平ソケットライト 6回路
DIM 21, 22, 23, 24, 25, 26
⑫カスミ幕5
⑬美術アート2
⑭美術アート1

⑮引割幕
⑯袖幕2
⑰カスミ幕4
⑱袖幕
⑲カスミ幕3
⑳定式幕
㉑引割機

H=4,270-(4R)