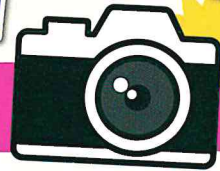


鉄道開業150年 山鹿を走った鹿本鉄道

鉄道開業150周年を記念して、鹿本鉄道の貴重な写真パネルや模型を展示
山鹿に鉄道が走っていたありし日を辿ります

鹿本鉄道線路跡の自転車道「ゆうかファミリーロード」で サイクルフォトラリーを開催!

受付期間:令和5年3月4日(土)～3月31日(金)



STEP1

自転車で鹿本鉄道駅跡地を巡り、駅跡地の看板等をお手持ちのスマホやカメラで写真撮影

STEP2

写真を山鹿市立博物館窓口にて提示。
窓口で「肥後古代の森オリジナルグッズ」をプレゼントします!(1回参加につき、一人1個)



詳細は山鹿市ホームページまで



期間 令和5年 **3月4日(土)～3月13日(月)**

開館 9:00～16:00

入場無料

場所 **八千代座交流施設** (山鹿市山鹿1490 八千代座隣)

問合せ 山鹿市立博物館 TEL 43-1145 (月曜休館)

主催 山鹿市教育委員会 協力 西村マサ子 熊本市立植木図書館